

WEIL BEAMTE
UNTERSCHIEDLICH SIND,
VERSICHERN WIR SIE AUCH SO.

#MachenWirGern

Produktinformationen zur Genau-Für-Sie Krankenversicherung
für Beamtenanwärter*innen und Beamte*innen



Barmenia
EINFACH. MENSCHLICH.



Eine Krankenversicherung, die genau zu Ihnen passt.

Verschiedene Beihilfeverordnungen der Länder sowie des Bundes machen Versicherungen für Beamtenanwärter*innen und Beamte*innen nicht besonders einfach zu durchschauen. Was aber klar ist: Eine private Krankenversicherung ermöglicht umfangreichen Versicherungsschutz im Krankheitsfall. Und das über die gesamte Beamtenlaufbahn hinweg.

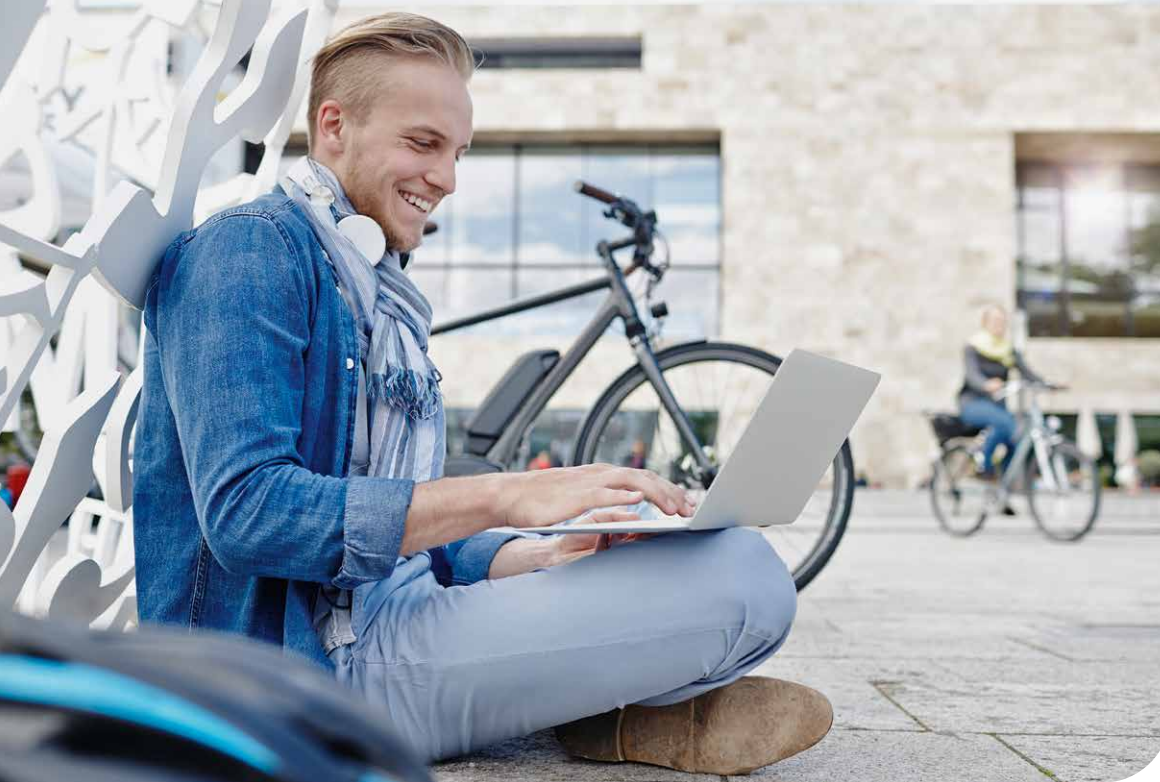
Damit Sie den passenden Schutz für sich finden, gibt es die **Genau-Für-Sie Krankenversicherung** der Barmenia. Sie ergänzt die Beihilfe durch Ihren Dienstherren und passt sich Ihnen individuell an. Durch flexible und passgenaue Produkte erfüllt sie das Wichtigste: genau Ihre Bedürfnisse.

In dieser Broschüre finden Sie Informationen rund um die Besonderheiten der Versicherung für Beamtenanwärter*innen und Beamte*innen. Dazu stellen wir Ihnen vor, wie Sie das Zusammenspiel aus der Genau-Für-Sie Krankenversicherung und Ihrem Beihilfeanspruch umfänglich absichert.



Inhaltsverzeichnis

So geht Versicherung.	4
Private Absicherung kann ganz einfach sein - auch für Beamte*innen.	6
Wir helfen weiter, wo die Beihilfe aufhört.	8
Für alle, die im Krankenhaus auf nichts verzichten möchten.	10
Die Bausteine, die Ihren Schutz individuell ergänzen.	12
Gesund leben lohnt sich.	14
Das alles und noch viel mehr in einer Versicherung.	16
Immer abgesichert, wenn Sie „einfach mal weg“ wollen.	18
Partner fürs Leben: Sie und Ihre PKV.	20
Alles im Blick: die Produkte der Genau-Für-Sie Krankenversicherung.	22



So geht Versicherung.

Versicherung kann kompliziert sein – und die Beamtenlaufbahn macht es nicht einfacher. Statt eines monatlichen Zuschusses zur Krankenversicherung gibt es entweder die Beihilfe oder Heilfürsorge.

Was sind Beihilfe und Heilfürsorge

Beihilfe:

- > Der Dienstherr deckt einen prozentualen Anteil der tatsächlichen Kosten im Krankheitsfall.
- > Ein Anspruch besteht über die gesamte Beamtenlaufbahn – auch in der Pension.

Heilfürsorge:

- > Der Dienstherr übernimmt grundsätzlich bis zu 100 % der Kosten im Krankheitsfall.
- > Das Leistungsniveau der Heilfürsorge entspricht in etwa dem der gesetzlichen Krankenversicherung.
- > Nur für gewisse Berufsgruppen.
- > Mit Eintritt in die Pension besteht Anspruch auf Beihilfe. Dann ist eine PKV erforderlich.

Beispielhafte Darstellung zur Kostenerstattung im Krankheitsfall

Entstandene
Kosten

Erstattung
Barmenia

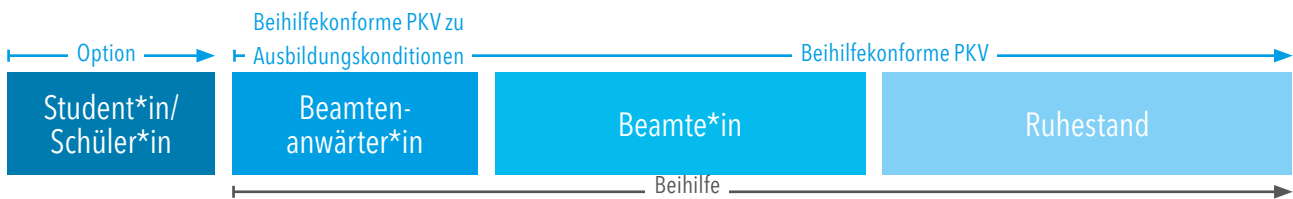
Erstattung
Beihilfe

In den einzelnen Bundesländern gibt es außerdem unterschiedliche Regelungen zur Höhe des Beihilfeanspruches, der Leistungen etc. Im Laufe Ihrer Beamtenlaufbahn wird aber spätestens mit Eintritt in den Ruhestand auch die Beihilfe ein Thema für Sie – und damit auch die private Krankenversicherung. Je früher, desto einfacher ist hier der Einstieg möglich, denn die Beiträge hängen unter anderem von Ihrem Alter und Ihrer Gesundheit ab.

Wenn Sie vorher eine große Anwartschaft abschließen, zahlen Sie später nur die Beiträge auf Basis Ihres heutigen Alters. Auch die Gesundheitsprüfung wird sofort und nicht beim tatsächlichen Einstieg in die private Krankenversicherung durchgeführt. Damit sinkt Ihr Risiko, altersbedingte Krankheiten mitzubringen, und die Beiträge sind niedriger, als wenn Sie sich später ohne Anwartschaft für eine private Absicherung entscheiden. Um das Ganze zu verdeutlichen, haben wir Ihnen verschiedene Lebensläufe beispielhaft dargestellt:

Beispiel 1, Lehrer*in oder Person in der Verwaltung:

- › Im Studium muss noch selbst für die Krankenversicherung aufgekommen werden.
- › Mit Beginn der Ausbildung/Referendariat bis in den Ruhestand kann Beihilfe in Anspruch genommen werden.
- › Mit einer privaten Krankenversicherung erhalten Sie in der Regel bis zu 100 % Versicherungsschutz.



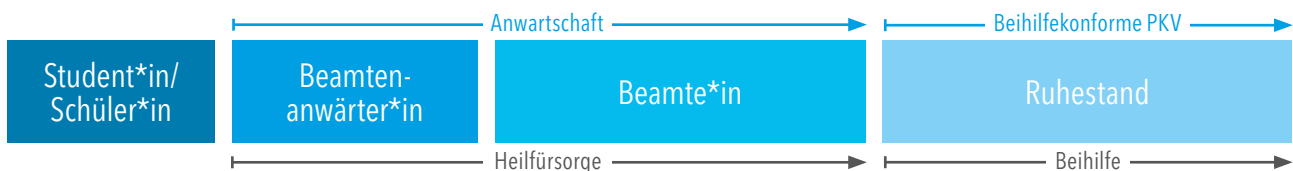
Beispiel 2, Polizist*in:

- › Nach dem Studium erhalten Sie in der Regel je nach Bundesland Heilfürsorge.
- › Wenn Sie zu diesem Zeitpunkt eine Anwartschaft abschließen, können Sie später bei Wegfall der Heilfürsorge und Anspruch auf Beihilfe leichter in die private Krankenversicherung wechseln.



Beispiel 3, Berufssoldat*in:

- › Mit Eintritt in den Ruhestand endet der Anspruch auf Heilfürsorge.
- › Jetzt greift die anteilige Absicherung durch die Beihilfe – umfangreichen Versicherungsschutz gibt es nur mit einer privaten Krankenversicherung.



In Deutschland ist eine vollständige Krankenversicherung verpflichtend. Da die Beihilfe Ihre Kosten nur teilweise übernimmt und sogenannte Restkosten für Sie anfallen, müssen Sie zusätzlich zur Beihilfe eine Krankenversicherung vereinbaren.

Auch wenn Sie Heilfürsorge bekommen, werden Sie irgendwann während Ihrer Laufbahn, aber spätestens in der Pension, Beihilfe beziehen. Dann braucht es eine Absicherung, die genau zu Ihnen passt: die Genau-Für-Sie Krankenversicherung der Barmenia. Sie ergänzt den Schutz Ihrer individuellen Beihilfe und passt sich mit optionalen Leistungen genau an Ihre Bedürfnisse an.



Private Absicherung kann ganz einfach sein – auch für Beamte*innen.

Als Beamtenanwärter*in oder Beamte*in erhalten Sie Beihilfe. Das heißt, Ihr Dienstherr übernimmt die Kosten im Krankheitsfall – aber nur einen prozentualen Anteil. Und die unterschiedlichen Regelungen in den einzelnen Bundesländern machen Ihren Versicherungsschutz nicht gerade einfacher.

Es können also erhebliche Restkosten für Sie anfallen. Um diese abzudecken, braucht es eine private Krankenversicherung: die **Genau-Für-Sie Krankenversicherung** der Barmenia.

Sie ist speziell auf Beamtenanwärter*innen und Beamte*innen und die besonderen Beihilfe-Regelungen zugeschnitten. Für die gesamte Laufbahn ermöglicht sie Ihnen umfangreiche Absicherung und individuellen Schutz. Mit optionalen Bausteinen und Leistungen wählen Sie genau das, was Sie brauchen, und bekommen eine Versicherung, die genau zu Ihnen passt.



Unser Baukastensystem macht die individuelle Gestaltung Ihres Versicherungsschutzes einfach und übersichtlich:

Mit der **Genau-Für-Sie Krankenversicherung** haben Sie eine gute Ausgangsbasis. Den darin enthaltenen Versicherungsschutz können Sie nach Ihren eigenen Wünschen aufwerten.

Für einen hochwertigen Schutz bei stationären Behandlungen bieten wir Ihnen **Genau-Für-Sie 2-Bett** an, inklusive Leistungen für gesondert berechnete Behandlung durch einen Arzt oder eine Ärztin der Wahl, z. B. Chefarzt. Wenn Sie zusätzlich die **1-Bett** Variante wählen, übernehmen wir auch die Kosten für das Einzelzimmer.

Bei Leistungen, die Ihre Beihilfe nur teilweise oder gar nicht erstattet, profitieren Sie von den Bausteinen **Genau-Für-Sie Ergänzung** oder **Genau-Für-Sie Ergänzung Plus**. Wählen Sie ganz einfach selbst, welcher Schutz genau zu Ihnen passt.



Genau-Für-Sie Krankenversicherung



Genau-Für-Sie 2-Bett

plus



Genau-Für-Sie 1-Bett



Genau-Für-Sie Ergänzung

oder



Genau-Für-Sie Ergänzung Plus



Wir helfen weiter, wo die Beihilfe aufhört.

Mehr Schutz, mehr Sicherheit: Das ist das Ziel der **Genau-Für-Sie Krankenversicherung**. Genießen Sie umfangreichen Versicherungsschutz in allen wichtigen Bereichen – darunter auch Zahnbehandlungen, Heilpraktiker*in-Behandlungen und Kosten aus der Ambulanz.



Brauchen Sie einen kurzfristigen Termin mit einem Arzt oder einer Ärztin? Da haben wir eine moderne Lösung für Sie: Unseren Telemedizin-Service über die **medgate App**. Darüber können Sie sich per Smartphone mit Ihren Zugangsdaten der BarmeniaApp rund um die Uhr mit Ärzt*innen aus ganz Deutschland in Verbindung setzen. So erhalten Sie auf einfachem Weg eine ärztliche Beratung, Privatrezepte oder eine Arbeitsunfähigkeitsbescheinigung. Die telemedizinische Beratung wirkt sich neutral auf Ihre Beitragsrückerstattung aus.

Genau-Für-Sie Krankenversicherung

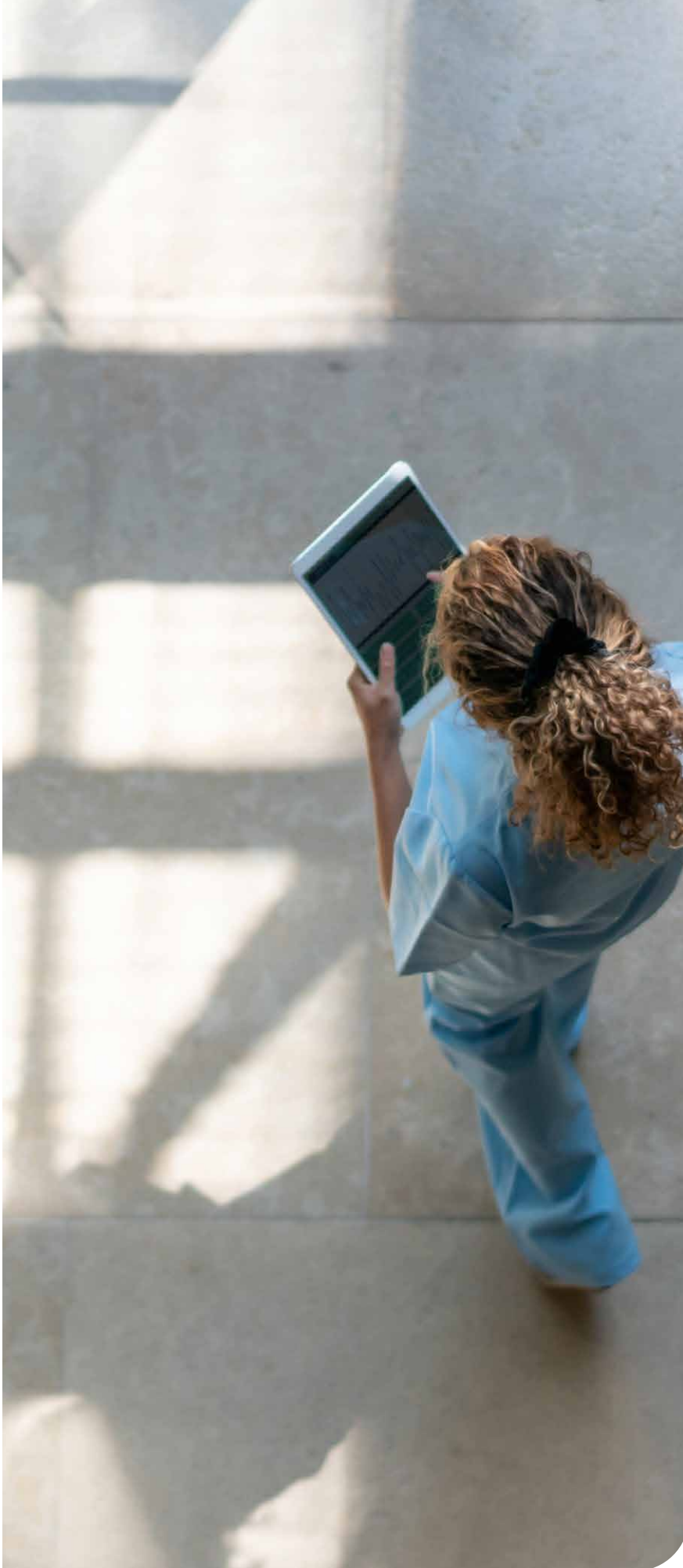
Ihre Vorteile sind:

- › Leistung in allen wichtigen Bereichen in Höhe der versicherten Prozentstufe:
 - › Ambulant, Zahnbehandlung und Zahnersatz, Psychotherapie, Heilpraktiker*in-Behandlungen, ambulante Vorsorgeuntersuchungen und allgemeine Krankenhausleistungen
 - › Absicherung über den Höchstsätzen der Gebührenordnung für Ärzte, Zahnärzte und des Gebührenverzeichnisses für Heilpraktiker
- › **TOP:** Alle Vorsorgeuntersuchungen, Zahnprophylaxe wie professionelle Zahnreinigung und Schutzimpfungen, auch fürs Ausland, gefährden nicht die Beitragsrückerstattung!
- › **TOP:** umfangreiche Kurleistungen
- › **TOP:** Länger als acht Monate bei uns versichert und die Familie wächst? Wenn Sie Elterngeld beziehen, müssen Sie drei Monate keine Beiträge zahlen.
- › Ärztlich verordnete Hilfsmittel wie z. B. Bandagen in Höhe der versicherten Prozentstufe erstattungsfähig
- › Für Sehhilfen stehen alle zwei Jahre 400 EUR Rechnungsbetrag zur Verfügung.
- › Leistungen für Hörgeräte: 2.000 EUR Rechnungsbetrag pro Ohr
- › Zahnersatz in den ersten beiden Kalenderjahren auf 5.000 EUR begrenzt (entfällt bei Unfällen), danach in Höhe der vereinbarten Prozentstufe unbegrenzt versichert
- › **TOP:** z.B. nach Ende der Ausbildung: Optionsrecht zur Erweiterung des Versicherungsschutzes um Wahlleistungen für Behandlungen im Krankenhaus und weitere Bausteine ohne Gesundheitsprüfung



Was bedeutet versicherte Prozentstufe?

Ihr Anspruch auf Beihilfe entspricht einem Prozentsatz. Mit der versicherten Prozentstufe der Genau-Für-Sie Krankenversicherung wird daraus in Summe ein umfangreicher Versicherungsschutz.





Für alle, die im Krankenhaus auf nichts verzichten möchten.

Je nach Beihilfeverordnung stehen Ihnen andere Erstattungen für Leistungen bei stationären Behandlungen zu. Darum bieten wir mit **Genau-Für-Sie 2-Bett** hochwertigen Schutz im Krankenhaus. Wenn Sie auch die Kosten für ein Einzelzimmer abgesichert haben wollen, wählen Sie einfach **Genau-Für-Sie 1-Bett** als Ergänzung dazu.

Genau-Für-Sie 2-Bett

Ihre Vorteile mit Genau-Für-Sie 2-Bett

- › Unterbringung im 2-Bett-Zimmer bei stationären Behandlungen
- › gesondert berechnete Behandlung durch einen Arzt oder eine Ärztin der Wahl (keine GOÄ-Begrenzung), z. B. Chefarzt oder Chefärztin
- › KH-Ersatzleistung bei Nichtinanspruchnahme als Pauschale je 15 EUR pro Tag bei Verzicht auf 2-Bett-Zimmer oder privatärztliche Behandlung
- › 100 % Erstattung der Restkosten, nach Vorleistung der Beihilfe (z.B. Chefarzt über GOÄ, 2-Bett-Zimmer nur Standardzimmer etc.)
- › Beihilfe-Zuzahlungen für Wahlleistungen
- › einmalige Wunschverlegung in ein anderes Krankenhaus
- › Rooming-In für versicherte Kinder bis zum 16. Geburtstag: Erstattung zusätzlicher Kosten für die Unterbringung und Verpflegung einer Begleitperson im Krankenhaus

Genau-Für-Sie 1-Bett

Ihr Upgrade zu Genau-Für-Sie 2-Bett

- › Übernahme der Kosten für die Unterbringung im 1-Bett-Zimmer



Die Bausteine, die Ihren Schutz individuell ergänzen.

Einige Leistungsarten werden von Ihrer Beihilfe nur teilweise oder gar nicht abgedeckt – obwohl Sie diese gegebenenfalls brauchen. Darum können Sie Ihre **Genau-Für-Sie Krankenversicherung** individuell aufwerten. Erweitern Sie Ihren Versicherungsschutz und machen Sie ihn noch passender – mit der **Genau-Für-Sie Ergänzung** oder der **Genau-Für-Sie Ergänzung Plus**.

Welcher Baustein passt genau zu Ihnen?	Genau-Für-Sie Ergänzung	Genau-Für-Sie Ergänzung Plus
	Grundsätzlich: bis zu 100 % der verbleibenden Kosten für Zahn- und Sehhilfen-Leistungen, die nach Vorleistung der Genau-Für-Sie Krankenversicherung verbleiben (teilweise mit Budget-Grenzen)	Grundsätzlich: bis zu 100 % aller verbleibenden Kosten, die nach Vorleistung der Genau-Für-Sie Krankenversicherung und der Beihilfe verbleiben (teilweise mit Budget-Grenzen)
	Budget	Budget
Verbleibende Kosten Arzneimittel	nicht versichert	ohne Grenze
Verbleibende Kosten Heilpraktiker*in	nicht versichert	2.000 EUR
Verbleibende Kosten Hörgeräte pro Ohr	nicht versichert	2.000 EUR
Kur-Tagegeld bzw. Kur-Pauschale je stationären Kuraufenthalt für die behandlungsbedürftige Person	nicht versichert	100 EUR/Tag bzw. 1.000 EUR/Aufenthalt
Verbleibende Kosten LASIK	1.000 EUR	2.000 EUR
Verbleibende Kosten Sehhilfen (alle 2 Kalenderjahre)	200 EUR	400 EUR
Verbleibende Kosten zahnärztliche Behandlungen	ohne Grenze	ohne Grenze
Verbleibende Kosten Zahnersatz und Kieferregulierung	in den ersten beiden Kalenderjahren auf insgesamt 5.000 EUR begrenzt, danach ohne Grenze	in den ersten beiden Kalenderjahren auf insgesamt 5.000 EUR begrenzt, danach ohne Grenze

Sie möchten erst nach Ihrer Ausbildung von den Leistungen der **Genau-Für-Sie Ergänzung** oder der **Genau-für-Sie Ergänzung Plus** profitieren? Dann nutzen Sie Ihr Optionsrecht: Sobald Sie auf Probe verbeamtet werden, können Sie Ihren Versicherungsschutz einfach ohne erneute Gesundheitsprüfung mit der Ergänzung aufwerten.



Leistungsbeispiel Zahn

Um Ihnen die Vorteile der **Genau-Für-Sie Ergänzung** und **Genau-Für-Sie Ergänzung Plus** näherzubringen, haben wir Ihnen ein vereinfachtes Beispiel dargestellt:

Damit ein Zahnimplantat sicher eingesetzt und verankert werden kann, muss in manchen Fällen ein Knochenaufbau durchgeführt werden. Dafür berechnet Ihr Zahnarzt bzw. Ihre Zahnärztin z. B. 6.678,64 EUR (4,0-facher Satz) zuzüglich der Material- und Laborkosten von 1.728,30 EUR. Wie kann nun eine Absicherung durch Beihilfe, **Genau-Für-Sie Krankenversicherung** und die **Ergänzung Plus** aussehen?

Rechnungsbetrag gesamt	beihilfefähiger Betrag	Beihilfe Bemessungssatz	Beihilfe	Genau-Für-Sie Krankenversicherung 50 %	Genau-Für-Sie Ergänzung Plus
8.406,94 EUR	4.229,05 EUR	50 %	2.114,53 EUR	4.203,47 EUR	2.088,94 EUR
			Gesamterstattung 100 %		

Honorar des Zahnarztes bzw. der Zahnärztin: Wegen Überschreiten des 3,5-fachen Satzes wurde der beihilfefähige Aufwand um 3.486,57 EUR gekürzt.
Material- und Laborkosten: Die Material- und Laborkosten sind in diesem Beispiel nur zu 60 % beihilfefähig.

Gesund leben lohnt sich.

Die Auszahlung der Beitragsrück-
erstattung erfolgt in
der Regel im Oktober
des Folgejahres.

Gesunde Menschen leben länger – und bekommen höhere Beitragsrück-erstattungen.

Das heißt, als Beamtenanwärter*in oder Beamte*in bei der Barmenia erhalten Sie einen Teil Ihrer Beiträge zurück, wenn Sie keine Leistungen der **Genau-Für-Sie Krankenversicherung** in Anspruch nehmen. Beamtenanwärter*innen bekommen schon im ersten leistungsfreien Jahr 6 Monatsbeiträge erstattet!

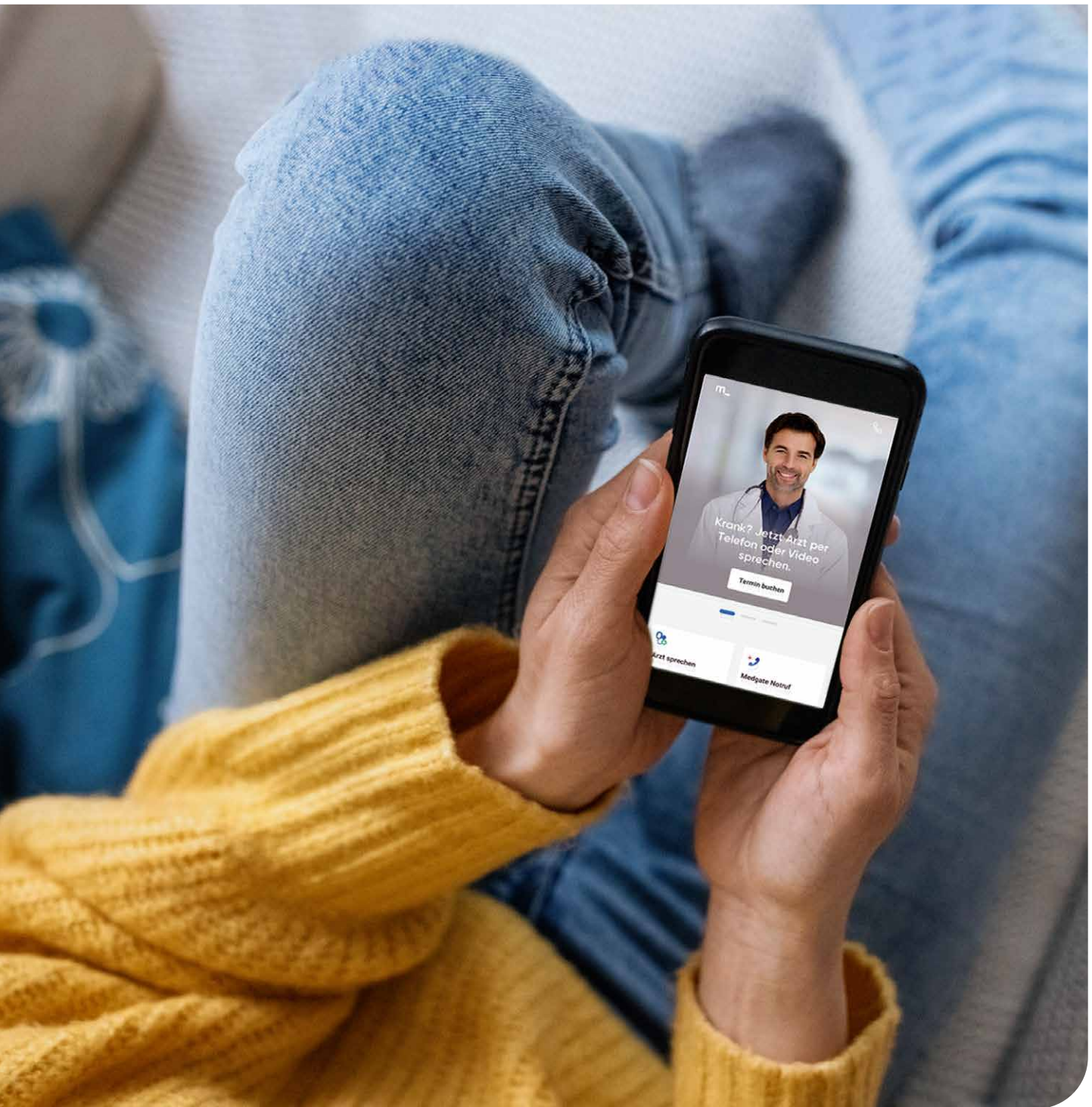
Auch wenn Sie zum Beispiel zur Vorsorgeuntersuchung gehen, beeinflusst das nicht Ihre Beitragsrück-erstattung, solange keine weiteren Leistungen in Anspruch genommen wurden. Für Ihre Gesundheit zahlt sich das also in mehrfacher Hinsicht aus. Unter diese Regelung fallen:

- > alle Vorsorgeuntersuchungen
- > Zahnprophylaxe (auch professionelle Zahnreinigung)
- > Schutzimpfungen (auch für Auslandsreisen)
- > eine Pauschale für die Entbindung außerhalb des Krankenhauses

Staffel zur Beitragsrück-erstattung für das Jahr 2022 (Auszahlung in 2023) für Beamtenanwärter*innen in der Privaten Krankenversicherung	
Anzahl ununterbrochener leistungsfreier Jahre	gilt in Verbindung mit der Genau-Für-Sie Krankenversicherung für Beamtenanwärter*innen (ausge- nommen Genau-Für-Sie Option)
1 und mehr	6,0 Monatsbeiträge
Außerdem wird auch bei unterjährigem Versicherungsbeginn bereits ein anteiliger Anspruch auf Beitragsrück-erstattung aufgebaut. Für Beamtenanwärter*innen ist das 1/12 je versicherten Monat mal 6 Monatsbeiträge.	

Staffel zur Beitragsrück-erstattung für das Jahr 2022 (Auszahlung in 2023) für Beamte*innen in der Privaten Krankenversicherung	
Anzahl ununterbrochener leistungsfreier Jahre	gilt in Verbindung mit der Genau-Für-Sie Krankenversicherung für Beamte*innen (ausgenommen Genau-Für-Sie Option)
1	1,0 Monatsbeitrag
2	1,5 Monatsbeiträge
3	2,0 Monatsbeiträge
4	2,5 Monatsbeiträge
5 und mehr	3,0 Monatsbeiträge
Außerdem wird auch bei unterjährigem Versicherungsbeginn bereits ein anteiliger Anspruch auf Beitragsrück-erstattung aufgebaut.	





Das alles und noch viel mehr in einer Versicherung.

Die **Genau-Für-Sie Krankenversicherung** für Beamtenanwärter*innen und Beamte*innen kümmert sich um mehr als nur Ihre Arztrechnungen – bei der Barmenia erhalten Sie außerdem Zugang zu unseren **Gesundheitsservices** und moderner Telemedizin.

Exklusive Vorteile für Ihre Gesundheit.

Wir arbeiten mit verlässlichen Partnern zusammen, die Ihnen als Teil unserer Gesundheitsservices jederzeit zur Seite stehen. Über uns erhalten Sie entsprechende Vorteile und finden spezialisierte Angebote für verlässliche Unterstützung bei Fragen und Problemen. Zum Beispiel für folgende Themen:

- > Schwangerschaft und Geburt
- > allgemeine Gesundheitsfragen
- > psychische Belastungen
- > Krebserkrankungen
- > und viele mehr

Rund um die Uhr zum digitalen Gespräch mit einem Arzt oder einer Ärztin.

Brauchen Sie einen kurzfristigen Termin mit einem Arzt oder einer Ärztin? Da haben wir eine moderne Lösung für Sie: Unseren Telemedizin-Service über die **medgate App**. Darüber können Sie sich per Smartphone mit Ihren Zugangsdaten der BarmeniaApp mit Ärzt*innen aus ganz Deutschland in Verbindung setzen – sieben Tage die Woche und rund um die Uhr. So erhalten Sie auf einfachem Weg eine ärztliche Beratung, Privatrezepte oder Arbeitsunfähigkeitsbescheinigungen.

Telemedizin-Service

- > über 100 Ärztinnen und Ärzte
- > schnell zum ärztlichen Gespräch
- > unabhängig von Öffnungszeiten
- > erstklassige Mediziner*innen unabhängig vom Wohnort
- > Erreichbarkeit von deutschsprachigen Ärzt*innen bei Reisen im Ausland

Die telemedizinische Beratung wirkt sich neutral auf Ihre Beitragsrückerstattung aus.

Mehr Infos? Besuchen Sie [medgate.de](https://www.medgate.de) und entdecken Sie alle unsere Gesundheitsservices über [barmenia.de](https://www.barmenia.de)



[gesundheit.barmenia.de](https://www.gesundheit.barmenia.de)



[medgate.barmenia.de](https://www.medgate.barmenia.de)

Immer abgesichert, wenn Sie „einfach mal weg“ wollen.

Bevor es auf Reisen geht, werden Checklisten geschrieben, zum Wetter passende Outfits zusammengestellt und Ladekabel verstaut. Aber haben Sie Ihre Versicherung im Blick und ob sie im Ausland gilt?

Auch wenn Sie weit weg sind, können wir Sie absichern – mit einem umfangreichen Paket der **Barmenia Reiseversicherungen**. Und wie Sie es kennen, bekommen Sie genau das, was Sie brauchen:

- > Krankenversicherung
- > Unfallversicherung
- > Haftpflichtversicherung
- > Gepäckversicherung

Jede unserer Reiseversicherungen können Sie in zwei verschiedenen Tarifen abschließen: **Travel day** (für eine konkrete Reise) oder **Travel+** (für eine unbegrenzte Anzahl an Reisen).

Weltweiter Versicherungsschutz

	Travel day	Travel +
Anzahl der Reisen	eine	unbegrenzt
versicherte Reisedauer	von 3 bis 365 Tage	bis zu 8 Wochen/Reise
Vertragslaufzeit	begrenzt	1 Jahr automatische Verlängerung
Versicherungsbestätigung	sofort per E-Mail	sofort per E-Mail
Singles und Familien	✓ in der Reisekrankenversicherung Kinder bis zum 25. Geburtstag	✓
private und berufliche Reisen	✓	✓
frei konfigurierbar	✓	✓



Ihre Vorteile mit **Genau-Für-Sie** und einem **Travel-Produkt**:

- › Versicherungsschutz im Ausland läuft unabhängig von der Beihilfe bzw. Heilfürsorge
- › Schutz der Beitragsrückerstattung, da Leistungen im Ausland grundsätzlich über das Travel-Produkt erstattet werden





Partner fürs Leben: Sie und Ihre PKV.

Eine private Krankenversicherung begleitet Sie zuverlässig Ihr ganzes Leben. Je nachdem, wie sich Ihre berufliche Laufbahn entwickelt, passt sie sich Ihren Bedürfnissen an. Und wie sieht das aus, wenn Sie das Bundesland wechseln? Oder es Nachwuchs in der Familie gibt?

- › Bei einem Wechsel in ein anderes Bundesland verändert sich Ihr Beihilfeanspruch – und die Genau-Für-Sie Beamtenabsicherung passt sich genau daran.
- › In der PKV lassen sich alle Familienmitglieder individuell und umfangreich absichern.
- › Wenn Sie Ihr Kind ab der Geburt mitversichern, wird es ohne Gesundheitsprüfung aufgenommen und es werden noch keine Altersrückstellungen gebildet, das heißt die Beiträge sind niedriger.



Übersicht über die Beihilfesätze für Bundesbeamte*innen

	Beihilfeanspruch	Versicherungsschutz durch die Barmenia bis zu
Beamtin/Beamter	50% Beihilfe	50% Erstattung
mit 2 oder mehr Kindern	70% Beihilfe	30% Erstattung
Ehepartner	70% Beihilfe	30% Erstattung
Kinder	80% Beihilfe	20% Erstattung

Krankheitskosten

Genau-Für-Sie Produkte	Enthaltene Leistungen Details auf Seiten 6 – 10	Das entspricht genau meinen Wünschen:
<p>Genau-Für-Sie Krankenversicherung</p> <p>Ergänzt die Beihilfe und sichert Sie in allen wichtigen Bereichen ab</p>	<ul style="list-style-type: none"> > in Höhe der versicherten Prozentstufe: > ambulant, Zahnbehandlung und Zahnersatz, Psychotherapie, Heilpraktiker*in-Behandlungen, ambulante Vorsorgeuntersuchungen und allgemeine Krankenhausleistungen > Absicherung über den Höchstsätzen der Gebührenordnung für Ärzte, Zahnärzte und des Gebührenverzeichnisses für Heilpraktiker > ärztlich verordnete Hilfsmittel wie Bandagen > Umfangreiche Kurleistungen, z. B. auch für Eltern-Kind-Kuren > Anschlussheilbehandlung/Reha > 400 EUR Rechnungsbetrag für Sehhilfen > 2.000 EUR Rechnungsbetrag pro Ohr für Hörgeräte > Rechnungsbetrag für Zahnersatz in den ersten beiden Kalenderjahren, danach in Höhe der vereinbarten Prozentstufe unbegrenzt 	
<p>Genau-Für-Sie 2-Bett</p> <p>Leistungen bei stationären Behandlungen</p>	<ul style="list-style-type: none"> > Unterbringung im 2-Bett-Zimmer > gesondert berechnete Behandlung durch einen Arzt oder eine Ärztin der Wahl > KH-Ersatzleistung bei Nichtinanspruchnahme > 100 % Erstattung für Wahlleistungen im Krankenhaus, nach Vorleistung der Beihilfe > Beihilfe-Zuzahlungen für Wahlleistungen > einmalige Wunscherlegung 	
<p>Genau-Für-Sie 1-Bett</p> <p>als Upgrade zu Genau-Für-Sie 2-Bett</p>	<ul style="list-style-type: none"> > Unterbringung im 1-Bett-Zimmer 	
<p>Genau-Für-Sie Ergänzung</p> <p>nach Vorleistung der Genau-Für-Sie Krankenversicherung</p>	<ul style="list-style-type: none"> > bis zu 100 % der verbleibenden Kosten für Zahn- und Sehhilfen-Leistungen (teilweise mit Budget-Grenzen) 	
<p>Genau-Für-Sie Ergänzung Plus</p> <p>nach Vorleistung der Genau-Für-Sie Krankenversicherung und der Beihilfe</p>	<ul style="list-style-type: none"> > bis zu 100 % aller verbleibenden Kosten (teilweise mit Budget-Grenzen) 	



Alles im Blick: Die Produkte der Genau-Für-Sie Krankenversicherung.

Verschaffen Sie sich einen Überblick über alle unsere Genau-Für-Sie Produkte für Beamtenanwärter*innen und Beamte*innen.

Was passt genau zu Ihnen? Welche Leistungen brauchen oder wünschen Sie sich?

Notieren Sie gerne Ihre Fragen, damit unsere Ansprechpartner*innen Ihnen weiterhelfen können.






Notizen

Wir sind nicht nur eine Versicherung. Wir sind Menschen, die ihre Arbeit gern machen. Die wissen, dass es sich auszahlt, mehr zu geben. Die nicht nur mitdenken, sondern auch mit anpacken. Die nicht nur Zahlen im Kopf haben, sondern Sie. Wir versichern Sie so, wie wir selbst gern versichert sein möchten: mit vollem Einsatz, echter Hilfsbereitschaft und gesundem Menschenverstand. Und das machen wir gern.

So erreichen Sie uns:

Barmenia Krankenversicherung AG
Barmenia-Allee 1
42119 Wuppertal

info@barmenia.de
www.barmenia.de
0202 438 2250

 Barmenia Versicherungen
 Barmenia Versicherungen
 barmenia

Barmenia
EINFACH. MENSCHLICH.