

Besser**Gesund** aus Überzeugung.

Vorschlag zur arbeitgeberfinanzierten
betrieblichen Krankenversicherung (bKV)



Vorschlag zur arbeitgeberfinanzierten betrieblichen Krankenversicherung (bKV)

für

Ort, Datum

Wir beraten Sie gerne!

Risikoträger
Barmenia Krankenversicherung AG

Gemeinsam Besser**Gesund** und erfolgreich

Wir bieten Ihnen als Arbeitgeber mit der bKV ein Instrument zur Gewinnung, Bindung und Motivation Ihrer Mitarbeitenden.

Die arbeitgeberfinanzierte bKV bietet viele Vorteile und ist ein geeigneter Hebel, um Ihre Attraktivität als Arbeitgeber zu erhöhen.

Sie schaffen erlebbare Benefits für Ihre Mitarbeitenden mit speziellen Tarifen, die nur über Sie als Arbeitgeber abschließbar sind. Steigern Sie mit unserem Angebot Ihre Arbeitgeberattraktivität im Wettbewerb um die besten Mitarbeitenden.

Schaffen Sie Mehrwerte, die stark im Trend liegen. Die Zahlen sprechen für die bKV.



Die bKV stark im Trend



- **2/3** der Beschäftigten würden eine Einführung der betrieblichen Krankenversicherung in Ihrem Unternehmen begrüßen
- In der Gruppe 18-29-Jährigen ist die Zustimmung mit **71,9%** besonders hoch
- **44,8%** halten die bKV für wertvoller als etwa ein Diensthandy oder Tickets für den Nahverkehr
- **23,5%** halten die bKV für wertvoller als eine Gehaltserhöhung (in der Gruppe der 18-29-Jährigen sogar 29,4%)

Quelle: repräsentative Umfrage des Instituts Civey im Auftrag des PKV-Verbands 03.11.2023-10.11.2023

Unser Angebot

BesserGesund

Der nachstehenden Übersicht kann der **Uniage-Beitrag** in Euro **zum** pro Mitarbeiter/in und Monat je Tarif entnommen werden.

Die Tarife beinhalten keine Alterungsrückstellung. Der Beitrag gilt ab den 16 Lebensjahr bis zum Ausscheiden aus dem Unternehmen.

Gegen einen **Beitragszuschlag** können für unterschiedliche Gründe entgeltfreie Zeiten mitversichert werden. Die Dauer dieser variieren je Tarifkombination.

Beitragsbefreiungszeiten der BesserGesund Produktlinie bis zu:

Gründe:	Ohne Kombination	Mit Klinik	Mit Zahn-Kompakt
Pflege- oder Familienpflegezeit	6 Monate	6 Monate	12 Monate
Arbeitsunfähigkeit: nach Ende der Entgeltfortzahlung	unbegrenzt	unbegrenzt	12 Monate
Elternzeit	12 Monate	12 Monate	12 Monate
Sabbatical: bei entgeltfreier Freistellung	X	12 Monate	12 Monate
Weitere gesetzlich oder kollektivrechtlich geregelte Freistellungen*	X	X	12 Monate

*Besonderheit bei Kombination:

Bei Tarifkombination gilt die neue Beitragsbefreiungsregelung inkl. der Dauer auch automatisch für alle weiteren versicherten bKV-Tarife.

Welche Vorteile hat eine Beitragsbefreiung?

Damit besteht Versicherungsschutz, ohne dass in dieser Zeit ein Beitrag für die betroffenen Mitarbeitenden gezahlt werden muss. Die Beitragsbefreiung mindert Ihren Verwaltungsaufwand und sichert den Mitarbeitenden weiterhin Versicherungsschutz.

Unter Berücksichtigung der Annahmerichtlinien können wir Ihnen folgendes Angebot unterbreiten. Die Annahmerichtlinien finden Sie im Anhang.

Auf den folgenden Seiten können Sie die Beiträge des individuellen, arbeitgeberfinanzierten bKV-Konzeptes BesserGesund berechnen. Bitte geben Sie alle relevanten Daten zum Unternehmen, wie Mitarbeiteranzahl oder mehrere Personenkreise an.

Unser Angebot

BesserGesund

Mitarbeiteranzahl

Wie viele Mitarbeiter hat der Vertragspartner (Gesamthaft)

Anzahl der Mitarbeiter

Anzahl der Arbeitnehmer, die in der bKV versichert werden sollen:

Anzahl der VP

Tarifauswahl und Beitrag

Sind unterschiedliche Gruppierungen gewünscht?

Nein, - Bitte treffen Sie hier Ihre Tarifauswahl:

Mit Beitragsbefreiung

Tagessatz nur anzugeben im Kombination mit Krankentagegeld abzugeben



Tarifauswahl

Tagessatz

Monatsbeitrag



Tarifauswahl

Tagessatz

Monatsbeitrag



Tarifauswahl

Tagessatz

Monatsbeitrag



Tarifauswahl

Tagessatz

Monatsbeitrag

Monatlicher Gesamtbeitrag in Euro

Bei Nutzung der Freigrenze von 50 EUR empfehlen wir eine monatliche Zahlweise, da ansonsten der bKV-Beitrag ggf. nicht als Sachlohn anerkannt wird. Weitere Hinweise enthält unser Steuermerkblatt.

Hinweis:

Die gemachten Eingaben werden nicht auf Plausibilität geprüft. Die geltenden Annahmerichtlinien, insbesondere zur Durchdringungsquote (Seite 10) und zu den Mindestgrößen (Seite 11), sind zu beachten und Voraussetzung für die Erstellung eines Gruppenversicherungsvertrages.

Unser Angebot BesserGesund

Mitarbeiteranzahl nach Gruppen eingeteilt

Wie viele Mitarbeiter hat der Vertragspartner (Gesamthaft)

Anzahl der Mitarbeiter

Sind unterschiedliche Gruppierungen gewünscht?

Ja, - Bitte teilen Sie uns die jeweiligen Gruppen mit.

Eine Gruppierung ist immer nach objektiv abgrenzbaren Kriterien im Sinne des Allgemeinen Gleichbehandlungsgesetzes (AGG) vorzunehmen. z. B. nach Betriebszugehörigkeit, Funktion, etc.

Gruppe	Gruppenbeschreibung	Anzahl der Mitarbeiter
<input type="text"/>	<input type="text"/>	<input type="text"/>
<input type="text"/>	<input type="text"/>	<input type="text"/>
<input type="text"/>	<input type="text"/>	<input type="text"/>
<input type="text"/>	<input type="text"/>	<input type="text"/>

Tarifauswahl

Gruppe	Tarif I	Tarif II	Tarif III	Tagessatz Tarif TG
<input type="text"/>	<input type="text"/>	<input type="text"/>	<input type="text"/>	<input type="text"/>
<input type="text"/>	<input type="text"/>	<input type="text"/>	<input type="text"/>	<input type="text"/>
<input type="text"/>	<input type="text"/>	<input type="text"/>	<input type="text"/>	<input type="text"/>
<input type="text"/>	<input type="text"/>	<input type="text"/>	<input type="text"/>	<input type="text"/>

Monatlicher Gesamtbeitrag in Euro

Mit Beitragsbefreiung

Gruppe	MB* Tarif I	MB Tarif II	MB Tarif III	MB Gesamt pro Gruppe
<input type="text"/>	<input type="text"/>	<input type="text"/>	<input type="text"/>	<input type="text"/>
<input type="text"/>	<input type="text"/>	<input type="text"/>	<input type="text"/>	<input type="text"/>
<input type="text"/>	<input type="text"/>	<input type="text"/>	<input type="text"/>	<input type="text"/>
<input type="text"/>	<input type="text"/>	<input type="text"/>	<input type="text"/>	<input type="text"/>

*MB = Monatsbeitrag

Bei Nutzung der Freigrenze von 50 EUR empfehlen wir eine monatliche Zahlweise, da ansonsten der bKV-Beitrag ggf. nicht als Sachlohn anerkannt wird. Weitere Hinweise enthält unser Steuermerkblatt.

Hinweis:

Die gemachten Eingaben werden nicht auf Plausibilität geprüft. Die geltenden Annahmerichtlinien, insbesondere zur Durchdringungsquote (Seite 10) und zu den Mindestgrößen (Seite 11), sind zu beachten und Voraussetzung für die Erstellung eines Gruppenversicherungsvertrages.



Ihr Weg zur **BesserGesund bKV** Überraschend einfach.

Die Einführung einer betrieblichen Krankenversicherung ist eine wichtige strategische Entscheidung. Mit BesserGesund bKV setzen Sie auf ein bewährtes Konzept, das funktioniert. Wir führen Sie strukturiert, effizient und ohne Umwege durch den gesamten Prozess – von der ersten Analyse bis zur erfolgreichen Integration in Ihr Unternehmen.

Der sichere Weg zu einer bKV, die wirkt.

Wie geht's weiter - Was brauchen wir?



Wir konnten Sie mit unserem Angebot überzeugen.

Nehmen Sie gemeinsam mit Ihrem Berater den [Analysebogen](#) auf.

Wir erstellen alle für den Abschluss erforderlichen Vertragsunterlagen

Sie prüfen die Vertragsunterlagen, setzen Ihre Unterschrift – den Rest erledigen wir.

Sie erhalten Ihre Police. Die Versicherungsbestätigungen für die Mitarbeitenden werden wie vereinbart versandt.

Mehr als nur eine Versicherung: Unsere Services für Sie

Volle Unterstützung - Sie erhalten von uns individuelle Angebote und Präsentationen für die Implementierungsphase. Auch wenn es um rechtliche Fragen geht, sind wir jederzeit Ihr Ansprechpartner. Bei der Vorstellung der bKV auf Mitarbeitendenveranstaltungen stehen wir Ihnen ebenfalls sehr gerne zur Seite.

Wir bieten Ihnen einen medialen Mix an zahlreichen Instrumenten sowohl digital als auch analog und dies sogar individualisiert für Ihr Unternehmen.

Digital für Arbeitgeber

- Arbeitgeberportal (mit HR-Anbindung (bspw. SAP, DATEV usw.))
- Beratung per Online-Konferenz
- Digitale Rechnungsstellung

Digital für Mitarbeitende

- Beratung per Online-Konferenz
- Telefonische Ansprechpartner*innen bei fachlichen Fragen
- Direkte Leistungsabrechnung der Mitarbeiter per Barmenia App
- Landingpages & Erklär-Videos

Informativ und analog

- Erstellung von individuellen Gehaltsbelegern
- Mitarbeiter-Flyer

Vor Ort und persönlich

- Begleitung bei Personalversammlungen zur Vorstellung Ihrer bKV
- Veranstaltungen für spezielle Belegschaftsgruppen
- Einzelgespräche an Beratungstagen oder regelmäßige Beratungsstunden auf Ihrem Betriebsgelände

Dank unserer langjährigen Erfahrung und klaren Prozesse minimieren wir Ihren Aufwand und maximieren den Mehrwert für Arbeitgeber und Mitarbeitende. So wird aus einer Entscheidung ein echter Wettbewerbsvorteil. Unsere professionellen Berater*innen sind in allen Phasen für Sie da

Erfahrung, die sich auszahlt.



Weil du wichtig bist.



Produktlinie **BesserGesund**

Unsere Annahmeveroraussetzungen

Auf den folgenden Seiten stellen wir Ihnen unseren Absicherungsvorschlag für Ihr Unternehmen vor. Grundlage für den Abschluss eines Gruppenversicherungsvertrages, sind unsere Annahmerichtlinien, die je nach Kollektivgröße variieren. Die Annahmerichtlinien stellen die Voraussetzungen für eine faire und dauerhafte Vertragsbeziehung zwischen BarmeniaGothaer und Ihnen dar.

Die Branchen und Berufe unterliegen je Leistungssegment besonderen Annahmeveroraussetzungen. Diese können Sie der beigefügten Grafik entnehmen.

Nicht oder bedingt versicherbare Berufe

⊕ Nicht versicherbar, sofern mehr als 2 % des Kollektivs diese Tätigkeiten ausüben.

⊕ Bei Kollektiven zwischen 20 und 50 Personen kann 1 Person im nicht versicherbaren Beruf akzeptiert werden.

Ambulant, Stationär, Krankentagegeld

Bereich	Ausschlussberufe
Bau, Montage und Bergbau	Abbrucharbeiter, Dachdecker (auch Bauklempner und Spengler), Gerüstbauer, Hochspannungsmonteur, Mineure (Tunnel-, Stollen- und Bergbau)
Ausland und Diplomatie	Auslandskorrespondenten, Botschaftspersonal
Fleischverarbeitung	Ausbeiner, Fleischer, Schlachter/Schlachthelfer
Forst- und Holzwirtschaft	Baumchirurgen, -pfleger, -fäller, Forstarbeiter (Meister, Techniker, Lohnunternehmer, Forstwart/-wirte), Holzarbeiter, Holzrucker, Landschaftspfleger (nicht Garten-/Landschaftsbauer)
Gastgewerbe/ Vergnügungswirtschaft	Mitarbeitende von Bordellen, Nachtclubs, Diskotheken
Hochsee und Tauchwesen	Hochseefischer, -kapitäne, -matrosen, -nautiker, Seemänner, Hochsee-/und Bergungstaucher
Show, Artistik und Sport	Actiondarsteller, Stuntmen, Akrobaten, Artisten (Zirkus, Varieté), Dompteure, Tänzer (Ballett, Bühne), Jockeys, Rennfahrer, Drachenfluglehrer
Sicherheit und Verteidigung	Bodyguards, Personenschützer, Söldner, Kampfmittelräumer
Spreng- und Gefahrstofftechnik	Dekontfacharbeiter, Pyrotechniker, Feuerwerker, Sprengmeister, Sprengtechniker, Sprengtaucher, Sprengbeauftragte im Bergbau

Alle

Amateur-, Lizenz- und Berufssportler

sind darüber hinaus in **keinem Tarif versicherbar**, selbst wenn ihr Anteil am Kollektiv unter den genannten Schwellenwerten liegt

Budget

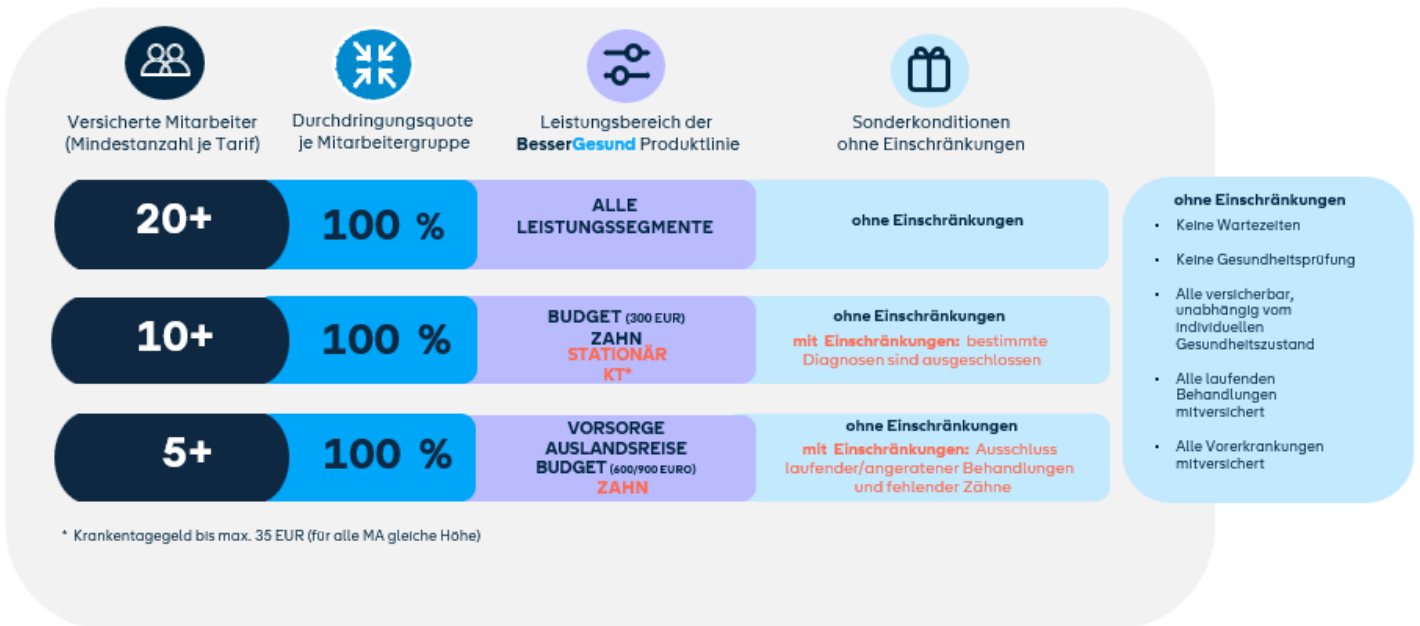
Alle Mitarbeitenden folgender Gesundheitseinrichtungen/-dienstleister sind **im arbeitgeberfinanzierten Budget-Tarif** generell nicht versicherbar:

- Apotheken
- Arztpraxen aller Fachrichtungen
- Ergotherapeuten
- Heilpraktiker
- Hörgeräteakustiker
- Kliniken jeder human-/zahnmedizinischen Art
- Labore jeder human-/zahnmedizinischen Art
- Logopäden
- Optiker
- Osteopathen
- Physiotherapeuten
- Podologen
- Versorgungszentren jeder human-/zahnmedizinischen Art
- Zahnärzte und Kieferorthopäden/-chirurgen
- Zahntechniker

Zahn

In **arbeitgeber- und arbeitnehmerfinanzierten Zahntarifen** können die Mitarbeitenden von Zahnärzten, Kieferorthopäden und -chirurgen sowie Zahntechnikern und Dentallaboren nicht versichert werden. Das gilt bis auf Weiteres nicht für einzelne Familienangehörige, die im Rahmen einer Arbeitgeberfinanzierung mitversichert werden und einen der genannten Berufe ausüben.

II. Mindestgröße und Durchdringungsquote



Die besonderen Annahmerichtlinien erlauben die Mitversicherung aller Vorerkrankungen, laufender/angeratener Behandlungen und fehlender Zähne sowie aller Mitarbeitenden unabhängig vom individuellen Gesundheitszustand.

Unsere Sonderkonditionen sind abhängig von der zu versichernden Personenanzahl, sowie der Durchdringungsquote. Je mehr Personen versichert werden, desto geringer fallen die notwendigen Einschränkungen aus.

III. Besondere Annahme bei unterschiedlicher Kollektivgröße

20+

Für die BesserGesund-Tarife gilt:

Es erfolgt **keine Gesundheitsprüfung** und es bestehen **keine Wartezeiten**. **Alle Vorerkrankungen**, fehlende Zähne, sowie laufende/ angeratene Behandlungen sind mitversichert. Alle Mitarbeitenden sind versicherbar, unabhängig vom individuellen Gesundheitszustand.

Das besondere Highlight:

Für einen Zeitraum von 6 Monaten ab Beginn des Gruppenversicherungsvertrages kann für Familienangehörige der Arbeitnehmenden in den Tarifen auf eine Gesundheitsprüfung verzichtet werden, die der Arbeitgeber für Arbeitnehmende finanziert. Fest definierte Vorerkrankungen (Schwerstdiagnosen) sind allerdings in den Bereichen ambulant und stationär vom Versicherungsschutz ausgeschlossen. Familienangehörige sind Ehepartner*innen und Lebenspartner*innen sowie Kinder (bis zum 21. bzw. in Ausbildung bis zum 27. Lebensjahr)

10+

Für die BesserGesund-Tarife gilt:

Es erfolgt **keine Gesundheitsprüfung** und es bestehen **keine Wartezeiten**.

Für die BesserGesund-Budgettarif 300 EUR gilt:

Es erfolgt keine Gesundheitsprüfung und es bestehen keine Wartezeiten.

Für die BesserGesund Klinik oder BesserGesund Krankentagegeld gilt:

Es erfolgt **keine Gesundheitsprüfung**, allerdings sind **19 Krankheitsdiagnosen** vom Versicherungsschutz ausgeschlossen, sofern der Mitarbeitende bereits vor Vertragsbeginn an einer dieser Diagnosen erkrankt ist.

Ausschlussdiagnosen

- Übergewicht (BMI \geq 40)
- angeborene Stoffwechselstörungen
- Autoimmunerkrankungen
- Chromosomenanomalien (z. B. Down-Syndrom)
- chron. Erkrankungen des Herzens oder der Lunge
- chron. Erkrankungen der Nieren oder der Leber
- chron. Erkrankungen des Blutes oder des Knochenmarks
- chron. Erkrankungen der Blutgefäße
- chron. Darmerkrankungen
- chron. Erkrankungen der Knochen, Wirbelsäule und Gelenke
- Diabetes mellitus
- Erkrankungen des zentralen Nervensystems oder des Gehirns
- HIV/AIDS
- Krebs/bösartige Neubildungen aller Formen
- Muskelschwund aller Formen
- psychische und psychiatrische Erkrankungen
- rheumatische Erkrankungen/Schmerzzerkrankung
- Suchterkrankungen
- Zustand nach Organtransplantationen

5+

Für die BesserGesund-Tarife Vorsorge, Auslandsreise und Budget (600/900 EURO) gilt:

Es erfolgt **keine Gesundheitsprüfung** und es bestehen **keine Wartezeiten**.

Für die BesserGesund Zahn-Tarife gilt:

Es erfolgt keine Gesundheitsprüfung und es bestehen **keine Wartezeiten**




Laufende/angeratene Behandlungen sowie fehlende Zähne sind vom Versicherungsschutz ausgeschlossen



Wir beraten Sie gerne!

Barmenia Krankenversicherung AG
Barmenia-Allee 1
42119 Wuppertal

Barmenia.Gothaer Finanzholding AG
Arnoldiplatz 1
50969 Köln

 BarmeniaGothaer
 BarmeniaGothaer
 barmeniagothaer

Weil du wichtig bist.

